

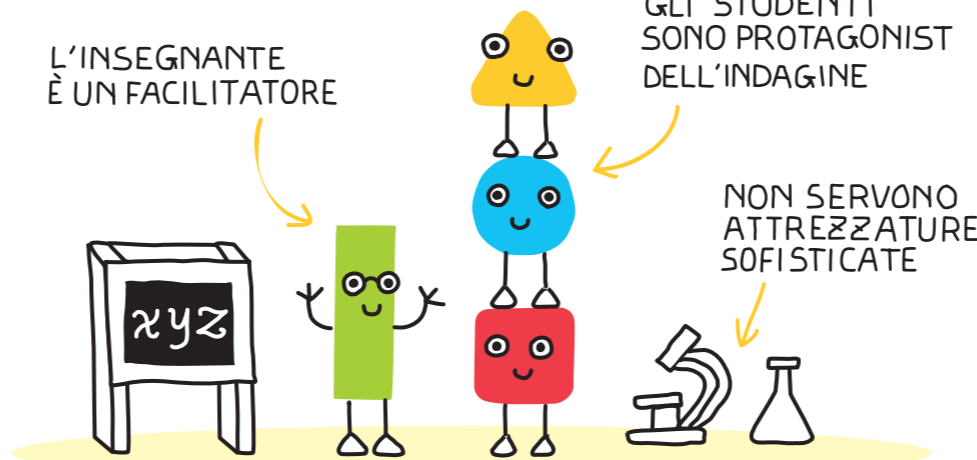
L'IBSE IN BREVE

L'Inquiry Based Science Education è un approccio didattico basato sull'investigazione. I ragazzi vengono coinvolti in indagini collaborative, partendo da domande che sentono proprie, formulando ipotesi e previsioni che vanno verificate attraverso attività sperimentali e analisi dei dati. L'insegnante ha il compito di facilitare il percorso aiutando i ragazzi ad esplorare da protagonisti.

L'INSEGNANTE È UN FACILITATORE

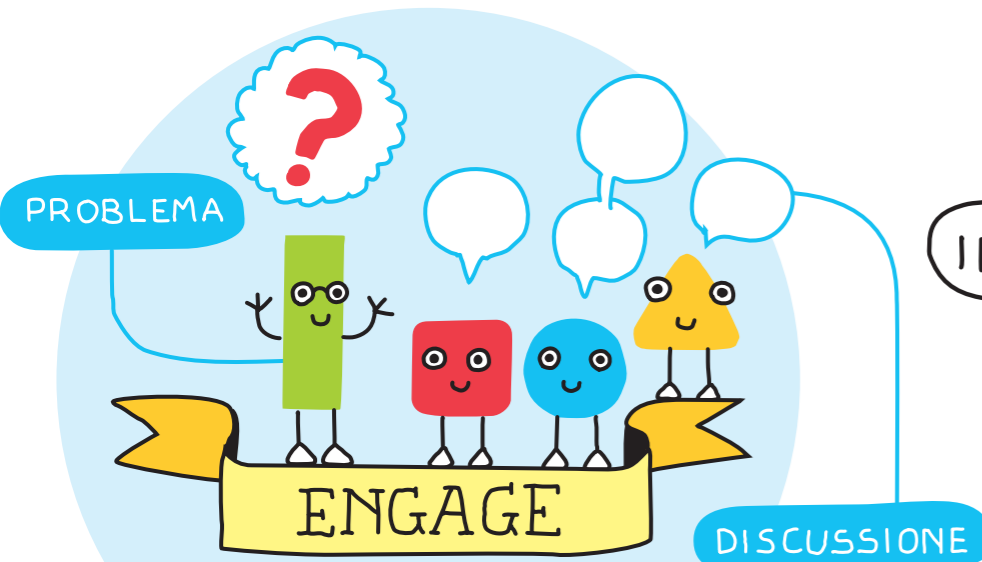
GLI STUDENTI SONO PROTAGONISTI DELL'INDAGINE

NON SERVONO ATTREZZATURE SOFISTICATE



OBIETTIVI

L'IBSE tiene conto di come apprendono i ragazzi, dei metodi della ricerca scientifica e di quali sono i contenuti fondamentali delle scienze. Il contesto, il coinvolgimento e la curiosità, l'esperienza personale, il confronto con gli altri, assumono tutti un ruolo centrale per l'apprendimento.

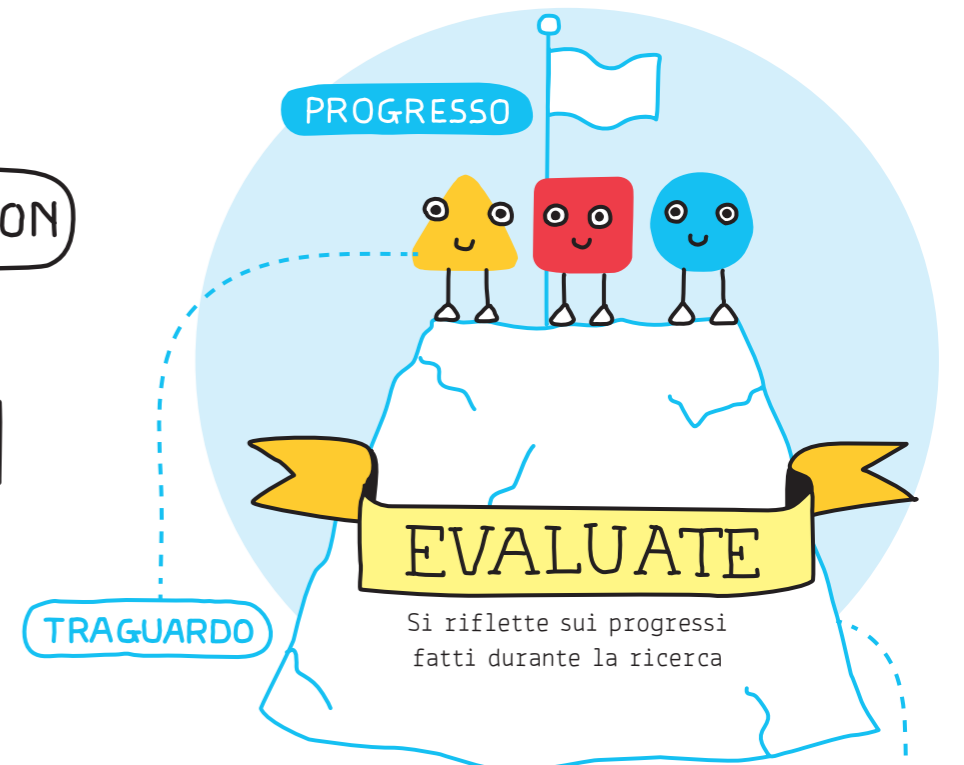


Si propone un problema alla classe e se ne discute

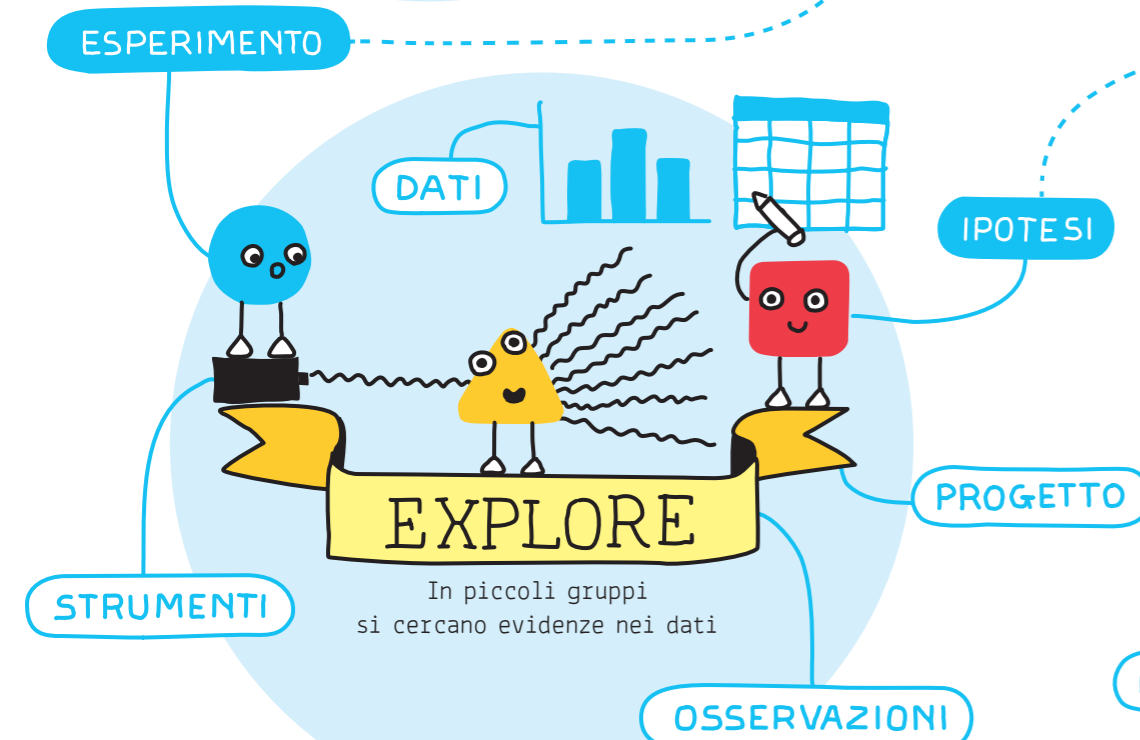
IBSE

INQUIRY BASED SCIENCE EDUCATION

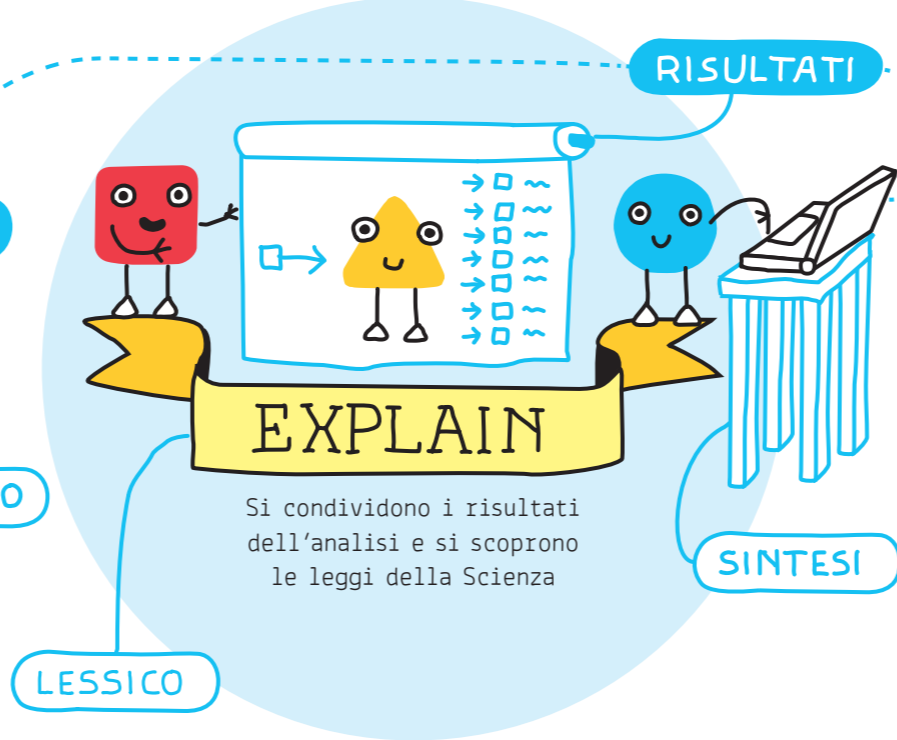
IL METODO DELLE 5 "E"
 ENGAGE EXPLORE EXPLAIN ELABORATE EVALUATE



Si riflette sui progressi fatti durante la ricerca



In piccoli gruppi si cercano evidenze nei dati



Si condividono i risultati dell'analisi e si scoprono le leggi della Scienza



Si dà spazio ad altre domande e agli approfondimenti